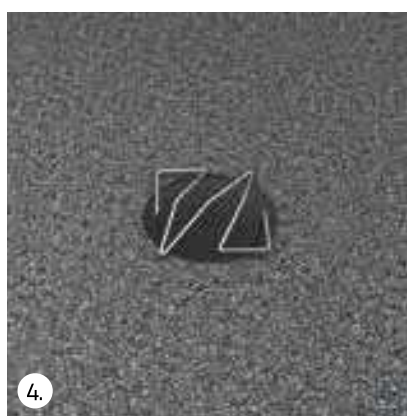
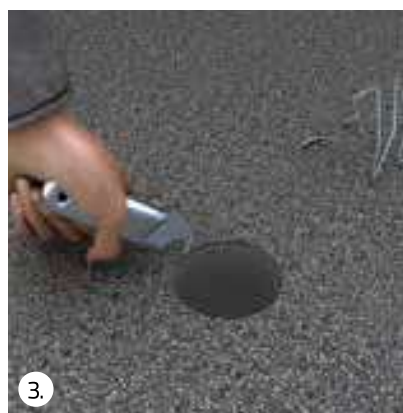


Tagbrønd



1. Tagbrønde monteres på Base. Der påføres Icopal Tagklæber omkring hullet svarende til brøndens flange.
2. Flangen trykkes fast, så der kommer lidt asfalt til syne hele vejen rundt ved kanten. Det fabriks-påsejse tagpap-skørtet bukket op, og flangen fastsømmes. Skørtet svejses til underpappen.
- 3.-4. Efter påsejse af Top skæres hul over tagbrønden, og bladfanger sættes.